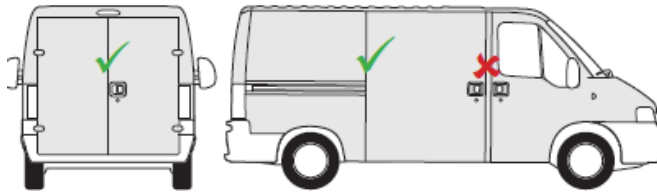




MONTAGEANVISNING BLACKSTONE



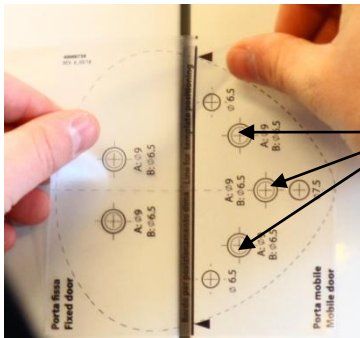
På sidodörr får ENDAST installation ske enligt bild ovan på området markerat med grön bock! Kontrollera sidodörren, skenor och lås för underhåll, såsom justering, smörjning och slitage, så att dörren löper smidigt.

NÖDVÄNDIGA VERKTYG:

- Hålrumsvox
- Rostskyddsgrund
- Försänkare
- Polygrip
- Insektsnyckel
- Körnare
- Mutternittång
- Borr $\varnothing 4$, $\varnothing 6,5$, $\varnothing 7$, $\varnothing 7,5$, $\varnothing 9$
- Borrmaskin

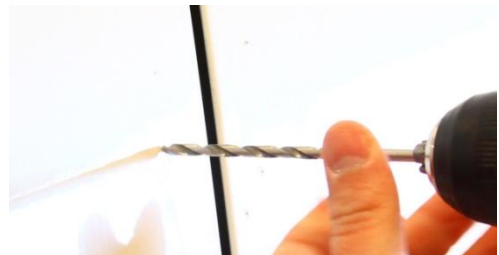
OBS. Kolla avvikelser för vissa modeller på sista sidan innan installation påbörjas!

1.



Gör rent ytan och sätt sedan på mallen. Använd en körnare och markera för hålen. Markerade hål är alternativa beroende på vart skarvarna finns på insidan av dörren. Dock skall minst 1 av 3 tas upp. Borra först alla hål med ett 4mm borrar.

Borra med 6,5mm för genomgående skruv och mutter eller 9mm om nitar skall användas. Kan även kombineras. (Vi rekommenderar nitar i hålrums)



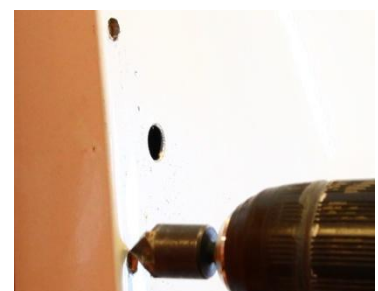
2.



Upprepa ovanstående på alla dörrar. Borra hål för nödspaken på bakdörr. Använd medföljande borrmall. Förstora hålen i storlek enligt mallen.

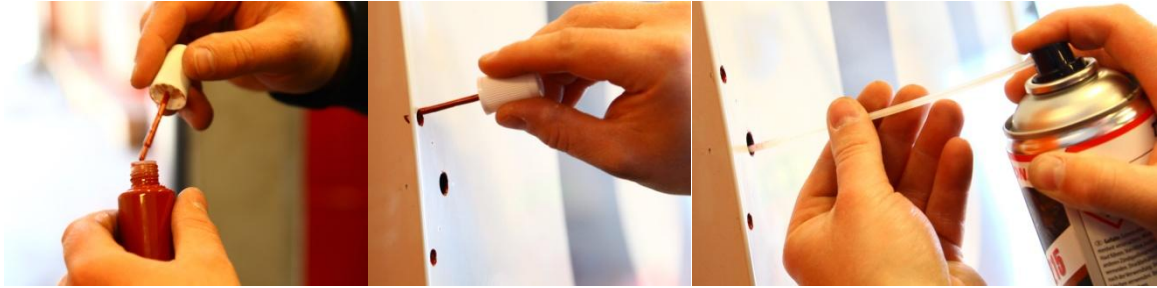


- Ta bort alla grader med en försänkare.
- Blås rent bilens dörrar & ytor med tryckluft.



MONTAGEANVISNING BLACKSTONE

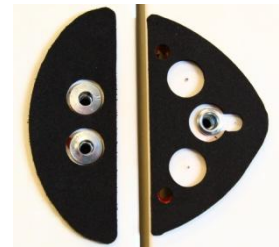
VIKTIGT: Pensla på rostskyddsgrund & spruta in hålrumsax i hålrummen!



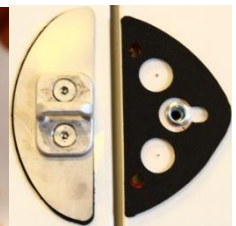
3. Skruva på nitarna på nittången & dra åt för att de ska fixera i hålen.
M6 nit= 9mm hålen.



4. Sätt på packningarna i linje med håltagningen.



5. Fixera bottenplattan & slutblecket, använd ALLTID skruvlåsning (loctite).



6. – Trä nödkabeln genom Plattorna & hålrummet.
– Skruva fast bottenplattan.
– Glid på låshuset på plattan.
– Skruva fast låset bakifrån.



7. Testa alltid låsen så allt fungerar som det skall!
Testa nödknappen flera ggr så den funkar felfritt!





MONTAGEANVISNING BLACKSTONE

Avvikelser för vissa fabrikat/ modeller

Vid installation av Blackstone på bakdörr på nedanstående modeller bör bormallen flyttas i sidled åt den öppningsbara dörrens gångjärnsida. Genomföringen i bottenplattan till nödkabeln skall alltid vara i ett hålrum. **OBS. Detta gäller endast på bakdörrarna!**

Flytta bormall 10mm i sidled:

CITRÔEN BERLINGO
FIAT TALENTO
MERCEDES CITAN
NISSAN NV 300
OPEL VIVARO
PEGEUT PARTNER
RENAULT TRAFIC
RENAULT KANGOO

Flytta bormall 7mm i sidled:

PEGEUT BIPPER
CITRÔEN NEMO
FIAT FORINO

Flytta bormall 5 mm i sidled:

FORD TRANSIT CONNECT
FORD TRANSIT CUSTOM
FORD TRANSIT

Bild nedan visar 10mm

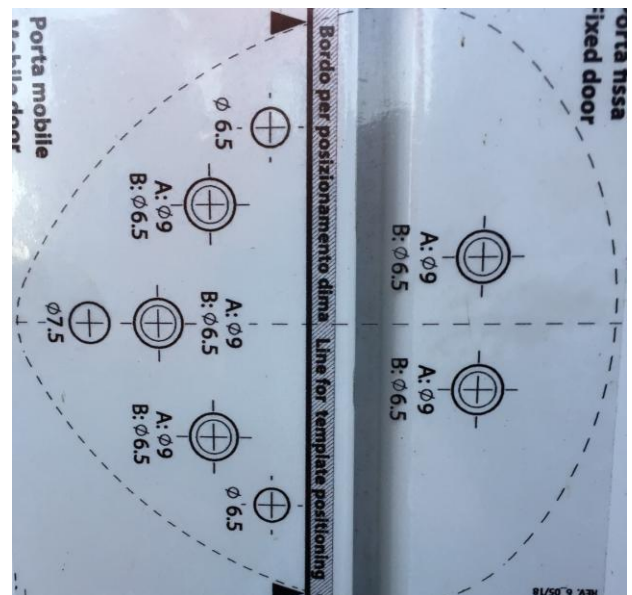


Bild nedan visar 5mm

